

POLICIE ČESKÉ REPUBLIKY
Krajské ředitelství policie Karlovarského kraje
Dopravní inspektorát Sokolov
Jednoty 1773, 356 15 Sokolov

Č. j. KRPK-87509-2/ČJ-2022-190906

Sokolov 24. října 2022

Počet stran: 2

Přílohy: 2

Ing. Marcel Zoufálek
U Koupaliště 845/14
360 05 Karlovy Vary

Stavební akce: "Most přes řeku Rolavu na cyklostezce Přebuz - Chaloupky" - stanovisko

Dopravní inspektorát Policie ČR v Sokolově posoudil předloženou dokumentaci: „*Most přes řeku Rolavu na cyklostezce Přebuz - Chaloupky*“ ve stupni *stavební řízení*.

Dopravní inspektorát Policie ČR v Sokolově jako dotčený orgán příslušný k uplatnění stanoviska k zajištění bezpečnosti a plynulosti provozu na pozemní komunikaci *dle ust. § 16 odst. odst. 2 písm. b) zákona č. 13/1997 Sb., o pozemních komunikacích, ve znění pozdějších předpisů* **souhlasí** s navrženým dopravním řešením stavby: „*Most přes řeku Rolavu na cyklostezce Přebuz - Chaloupky*“ dle předložené PD, neboť tato odpovídá obecným požadavkům na bezpečnost a plynulost provozu na pozemních komunikacích.

Dopravní inspektorát Policie ČR v Sokolově jako dotčený orgán dle ust. § 77 odst. 2 písm. b) a v souladu s § 77 odst. 3 zákona č. 361/2000 Sb., o provozu na pozemních komunikacích, ve znění pozdějších předpisů, posoudil Vaší žádost o vyjádření k návrhu stanovení přechodné úpravy provozu (k návrhu dopravního značení a dopravního zařízení) v Přebuzi z důvodu stavby: „*Most přes řeku Rolavu na cyklostezce Přebuz - Chaloupky*“.

Dopravní inspektorát Policie ČR v Sokolově **souhlasí** s návrhem stanovení přechodné úpravy provozu (s návrhem dopravního značení a dopravního zařízení) v Přebuzi z důvodu stavby: „*Most přes řeku Rolavu na cyklostezce Přebuz - Chaloupky*“ a to za splnění níže uvedených podmínek:

Dopravní značky budou svým provedením a umístěním odpovídat příslušným ČSN a TP, budou umístěny na dobu nezbytně nutnou a po skončení prací budou neprodleně odstraněny, v případě potřeby zneplatněny pootočením a umístěním mimo těleso vozovky. Pracovní místo bude označeno v souladu s TP 66, chybějící mostek bude zajištěn proti pádu osob v souladu s čl. 4.5 TP 66 - Zásad pro označování pracovních míst na pozemních komunikacích 2015, schválených Ministerstvem dopravy pod č.j. 21/2015-120-TN/1 dne 12. března 2015 s účinností od 1. dubna 2015.

Policie České republiky, jakožto dotčený orgán při stanovení přechodné úpravy provozu na pozemních komunikacích a užití zařízení pro provozní informace s předloženým návrhem

souhlasí, neboť tento odpovídá obecným požadavkům na bezpečnost a plynulost provozu na pozemních komunikacích.

Dopravní inspektorát Policie ČR v Sokolově jako dotčený orgán dle ust. § 77 odst. 2 písm. b) a v souladu s § 77 odst. 3 zákona č. 361/2000 Sb., o provozu na pozemních komunikacích, ve znění pozdějších předpisů, posoudil Vaší žádost o vyjádření k návrhu stanovení místní úpravy provozu (k doplnění místní úpravy provozu) v Přebuzi.

Dopravní inspektorát Policie ČR v Sokolově **souhlasí** s návrhem stanovení místní úpravy provozu (s návrhem dopravního značení) v Přebuzi dle situace a to za splnění níže uvedených podmínek:

Dopravní značky budou svým provedením a umístěním odpovídat příslušným ČSN a TP.

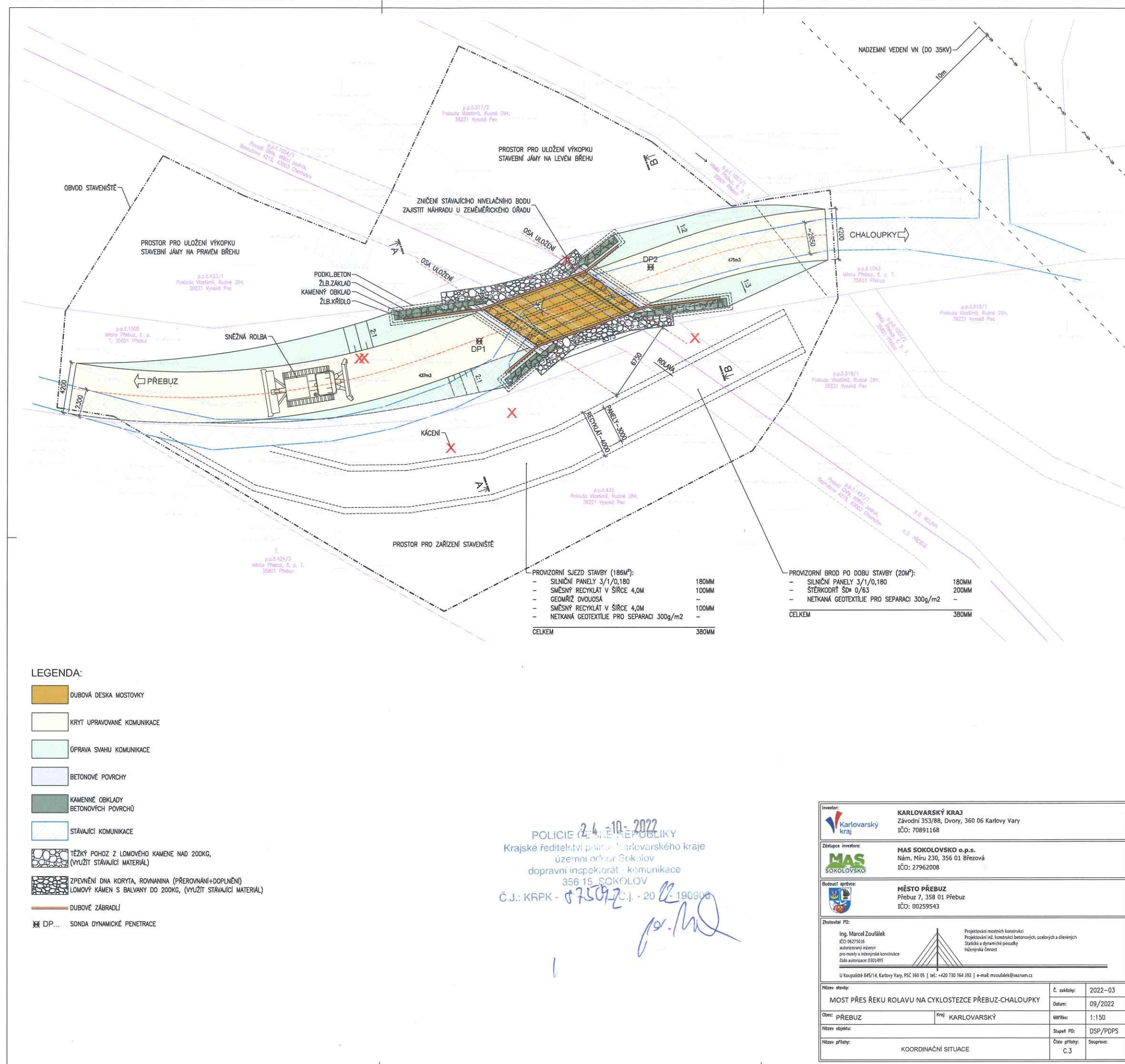
Policie České republiky, jakožto dotčený orgán při stanovení místní úpravy provozu na pozemních komunikacích a užití zařízení pro provozní informace s předloženým návrhem souhlasí, neboť tento odpovídá obecným požadavkům na bezpečnost a plynulost provozu na pozemních komunikacích.

Dokumentace je opatřena naším razítkem.

Zpracoval:
por. Ing. Jan Trabach



npor. Mgr. Jana Bláhová
vedoucí oddělení



LEGENDA:

- DUBOVÁ DESKA MOSTOVKY
- KRYT UPRAVOVANÉ KOMUNIKACE
- ÚPRAVA SVAHU KOMUNIKACE
- BETONOVÉ PLOCHY
- KAMENNÉ OBKLADY BETONOVÝCH PLOCH
- STÁVAJÍCÍ KOMUNIKACE

TĚŽKÝ POHOD Z LOMOVÉHO KAMENE NAD 200KG, (VYUŽÍT STÁVAJÍCÍ MATERIÁL)

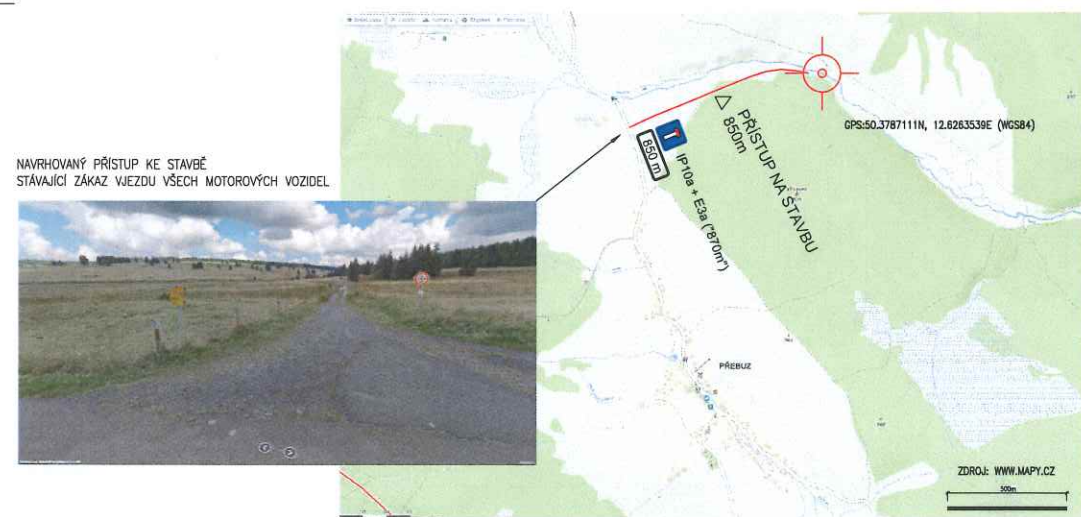
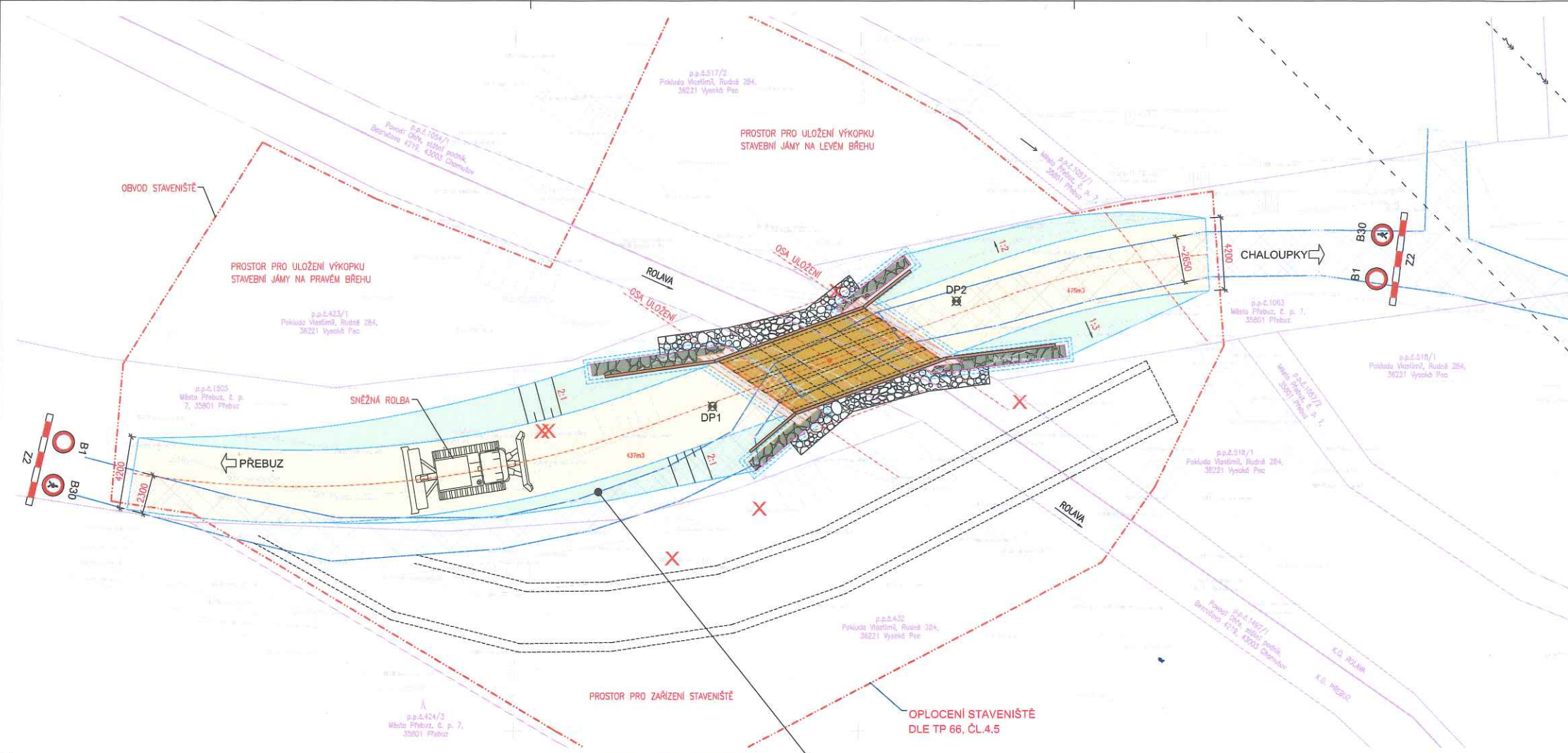
ZPEVNĚNÍ DŇA KORYTA, ROVNANINA (PŘEROVNÁNÍ+DOPLNĚNÍ) LOMOVÝ KÁMEN S BALVANY DO 200KG, (VYUŽÍT STÁVAJÍCÍ MATERIÁL)

DUBOVÉ ZÁBRADLÍ

DP... SONDA DYNAMICKÉ PENETRACE

24.10.2022
POLICIE ČESKÉ REPUBLIKY
Krajské ředitelství policie Karlovarského kraje
územní odbor Sokolov
dopravní inspektorát - komunikace
356 15 SOKOLOV
Č.J.: KRPK - 075092 č.j. - 20 02-190900
pro. MZ

Investor: Karlovarský kraj	KARLOVARSKÝ KRAJ Závodní 353/88, Dvory, 360 06 Karlovy Vary IČO: 70891168
Základní investice: MAS SOKOLOVSKO o.p.s.	MAS SOKOLOVSKO o.p.s. Nám. Míru 230, 356 01 Březová IČO: 27962008
Budoucí správce: Město Přebuz	MĚSTO PŘEBUZ Přebuz 7, 358 01 Přebuz IČO: 00259543
Zhotovitel PD: Ing. Marcel Zoufálek IČO: 06271916 autORIZOVANÝ INŽENÝR pro mosty a inženýrské konstrukce Číslo autorizace: 0301495	Projektování mostních konstrukcí Projektování inž. konstrukcí betonových, ocelových a dřevěných Statické a dynamické posudky Inženýrská činnost U Koupaliště 845/14, Karlovy Vary, PSČ 360 05 tel.: +420 730 164 392 e-mail: mzcoufalek@seznam.cz
Název stavby: MOST PŘES ŘEKU ROLAVU NA CYKLOSTEZCE PŘEBUZ-CHALOUPKY	Č. zakázky: 2022-03
Obec: PŘEBUZ	Datum: 09/2022
Název objektu: KOORDINAČNÍ SITUACE	Mřítko: 1:150
Název přílohy: KOORDINAČNÍ SITUACE	Stupeň PD: DSP/PDPS
	Číslo přílohy: C.3
	Souprava: -



NAVROVANÝ PŘÍSTUP KE STAVBĚ
STÁVAJÍCÍ ZÁKAZ VJEZDU VŠECH MOTOROVÝCH VOZIDEL



TRVALÉ DOPRAVNÍ ZNAČENÍ

B13
4t

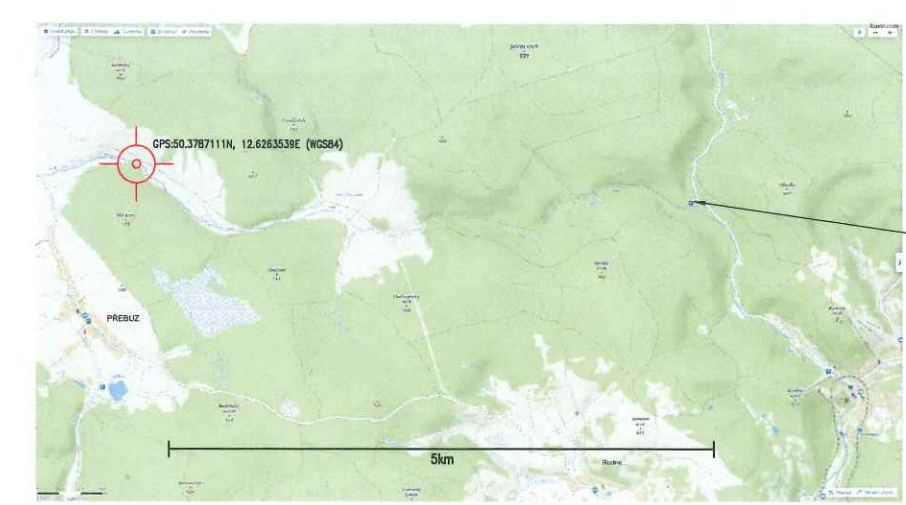
Jediné vozidlo
sněžná rolba
5.2t

E12

UMÍSTIT 10M PŘED MOST
NA OBA BŘEHY

POLICIE 24.10.2022
Krajské ředitelství policie Karlovarského kraje
územní oddělení Sokolov
dopravní inspektorát - komunikace
356 15 SOKOLOV
Č.J.: KRPK-870492-2022 190296
pr-PR

POZNÁMKY:
KONSTRUKCE MOSTU DLE POŽADAVKU INVESTORA NAVRŽENA PRO PŘEJEZD
SNĚŽNÉ ROLBY MAX. HMOTNOSTI 5.2T. JE MOŽNÝ PŘEJEZD IZS VOZIDLY DO 3.5T.
MOST JE URČEN PRO PĚŠÍ A CYKLO DOPRAVU.



NEPŘEDPOKLÁDANÝ PŘÍSTUP Z DRUHÉ STRANY-PŘÍLUŠ VZDÁLENĚ
STÁVAJÍCÍ ZÁKAZ VJEZDU VŠECH MOTOROVÝCH VOZIDEL
(NEPLATÍ PRO VOZIDLA LČR)



Investor: KARLOVARSKÝ KRAJ Závodní 353/88, Dvory, 360 06 Karlovy Vary IČO: 70891168	
Základní investice: MAS SOKOLOVSKO o.p.s. Nám. Míru 230, 356 01 Březová IČO: 27962008	
Budovatel správců: MĚSTO PŘEBUZ Přebuz 7, 358 01 Přebuz IČO: 00259543	
Zhotovitel PD: Ing. Marcel Zoufálek IČO: 06271936 autorský návrh pro mosty a inženýrské konstrukce číslo autorizace: 0301495 Projektování mostních konstrukcí Projektování inž. konstrukcí betonových, ocelových a dřevěných Statistika a dynamické posouzení Inženýrská činnost U Koupaliště 845/14, Karlovy Vary, PSČ 360 05 tel.: +420 730 164 392 e-mail: mczoufalek@seznam.cz	
Název stavby: MOST PŘES ŘEKU ROLAVU NA CYKLOSTEZCE PŘEBUZ-CHALOUPKY	
Č. zakázky: 2022-03	
Datum: 09/2022	
Obec: PŘEBUZ Kraj: KARLOVARSKÝ	
Měřítko: 1:150	
Název objektu:	
Stupeň PD: DSP/PDPS	
Název přílohy: DIO, TRVALÉ DOPRAVNÍ ZNAČENÍ	
Číslo přílohy: 0.13	
Souprava:	